

# МЭРИЯ ГОРОДА НОВОСИБИРСКА

## ПОСТАНОВЛЕНИЕ

От 11.02.2020

№ 445

О внесении изменений в постановление мэрии города Новосибирска от 29.10.2019 № 3971 «О подготовке проекта планировки и проектов межевания территории, ограниченной перспективным направлением ул. Фрунзе, границей города Новосибирска, Гусинобродским шоссе, перспективной магистралью, в Дзержинском районе»

В соответствии с Федеральным законом от 06.10.2003 № 131-ФЗ «Об общих принципах организации местного самоуправления в Российской Федерации», руководствуясь Уставом города Новосибирска, ПОСТАНОВЛЯЮ:

1. Внести в постановление мэрии города Новосибирска от 29.10.2019 № 3971 «О подготовке проекта планировки и проектов межевания территории, ограниченной перспективным направлением ул. Фрунзе, границей города Новосибирска, Гусинобродским шоссе, перспективной магистралью, в Дзержинском районе» следующие изменения:

1.1. В наименовании, пункте 2, пункте 1.1 приложения 1 слова «перспективной магистралью,» исключить.

1.2. Приложение 2 изложить в редакции приложения к настоящему постановлению.

1.3. В наименовании приложений 3, 4 слова «перспективной магистралью,» исключить.

2. Департаменту строительства и архитектуры мэрии города Новосибирска разместить постановление на официальном сайте города Новосибирска в информационно-телекоммуникационной сети «Интернет».

3. Департаменту информационной политики мэрии города Новосибирска в течение трех дней со дня издания постановления обеспечить опубликование постановления.

4. Контроль за исполнением постановления возложить на заместителя мэра города Новосибирска – начальника департамента строительства и архитектуры мэрии города Новосибирска.

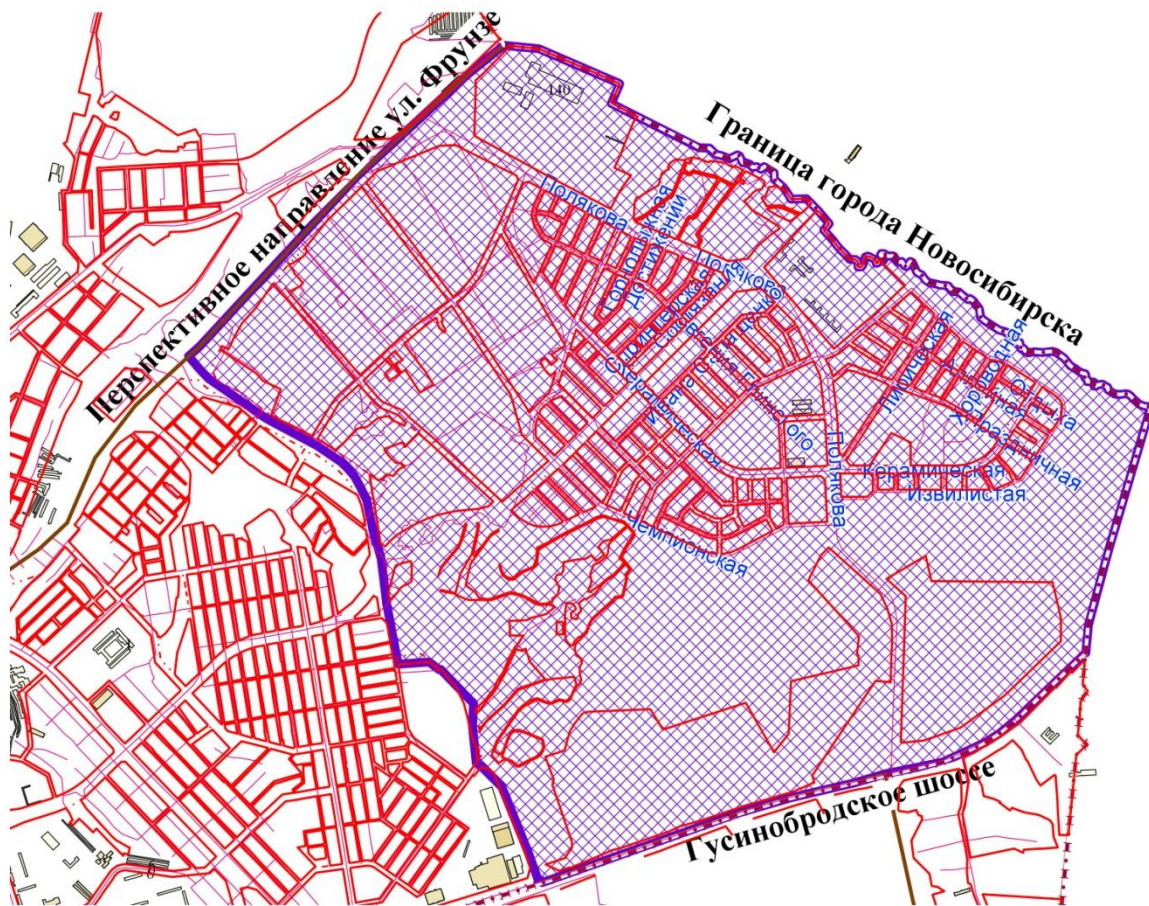
Мэр города Новосибирска

А. Е. Локоть

Приложение  
к постановлению мэрии  
города Новосибирска  
от 11.02.2020 № 445

Приложение 2  
к постановлению мэрии  
города Новосибирска  
от 29.10.2019 № 3971

**СХЕМА**  
**границ территории, ограниченной перспективным направлением ул. Фрунзе,**  
**границей города Новосибирска, Гусинобродским шоссе,**  
**в Дзержинском районе**



Площадь территории – 1111,29 га

---